

KONSTFÖRENINGEN ÖPPNAR DÖRRAR

FINLANDS FÖRSTA KVINNliga KONSTNÄR, TIDIG MEDLEM I KONSTFÖRENINGEN

Under några av Konstföreningens tidiga år var finlandssvenskan Mathilda Rotkirch (1813–1842) en av dess medlemmar. Hon har kallats Finlands första kvinnliga konstnär, ihågkommen främst för sin porträttkonst, men levde och verkade i en tid då det inte fanns någon ordnad konstnärlig utbildning eller utställningsverksamhet i hemlandet. Först 1846 grundades Finska konstföreningen som, liksom Konstföreningen i Stockholm, arbetade för att skapa en konstpublik och stödja den samtida inhemska konsten genom inköp och utlottning av konstverk, stipendier och att erbjuda utställningsmöjligheter.

Mathilda Rotkirch visade konstnärlig talang och fick i två omgångar, 1833–34 och 1836–38, resa till Stockholm för att få privat handledning av konstnärerna Johan Gustaf Sandberg och

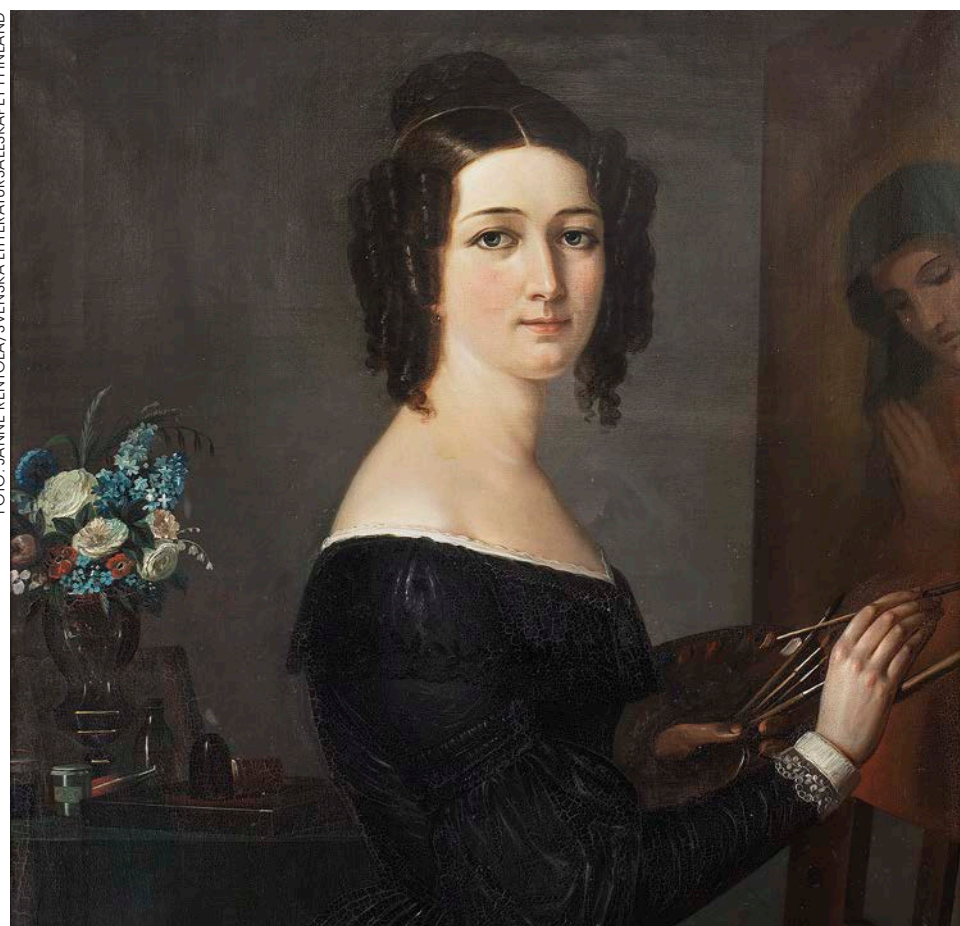
Robert Wilhelm Ekman och för att på egen hand kopiera konstverk. Under den senare vistelsen lärde hon känna den svenska konstnären Sophie Adlersparre (1808–1862). De studerade tillsammans, målade av både varandra och samma modeller. Båda var medlemmar i Konstföreningen och besökte tillsammans och med stort nöje dess sammankomster som då ägde rum i en lokal i Arvfurstens palats (nuvarande UD). I ett brev till sin bror 1836 skriver Rotkirch:

”I Lördags var Sophie Adl.[ersparre] och jag der uppe och njöto vi båda ofantligt; besynnerligt att så få fruntimmer besöker detta ställe, jag tycker det är så underligt att ej alla skall vara lika roade som jag att se taflor och gravurer; sista gången voro vi blott 3 fruntimmer och en mängd med herrar, detta är väl litet embarasante men man bjuder till att ej bry sig derom.”



Porträtt av Sophie Aminoff (1837) av Mathilda Rotkirch.

FOTO: JAN LINDROTH/SVENSKA LITTERATURSÄLLSKAPET I FINLAND



Porträtt av Mathilda Rotkirch (1848) av Robert Wilhelm Ekman. (Bilden är beskuren)

Vid Konstföreningens lördagssammankomster visades konstverk ur medlemmarnas samlingar och även verk utförda av dess medlemmar. Vid ett tillfälle visade Mathilda Rotkirch ett porträtt föreställande släktingen Sophie Aminoff (1837). Det rönt uppskattning och hon skriver i ett brev till brodern 1837: ”Ack! hvad det gladdede mig att Sophie Aminoffs portraitte vant så mycket bifall här på Konstföreningen och att alla fant det så likt, detta är verkligen en bra stor oppmuntran.”

Styrkt av framgången visar hon vid en senare sammankomst ytterligare ett porträtt, denna gång av släktingen Therese Rotkirch (1837) och skyndar också på arbetet med ”Vingåkersflicka” (1837) som målas parallellt med Sophie Adlersparres verk med samma motiv och modell, och som hon hoppas kunna visa på Konstföreningen.

Under Mathilda Rotkirchs korta konstnärsbana var utställningsmöjligheter och tillfällen att se konst högst begränsade. Grundandet av konstföreningar under 1800-talet var ett viktigt steg mot att erbjuda en intresserad publik möjlighet att ta del av konst, både samtida och historisk, och ge konstnärer fler utställningsmöjligheter och försäljningskanaler, något som även kom kvinnliga konstnärer tillgodo.